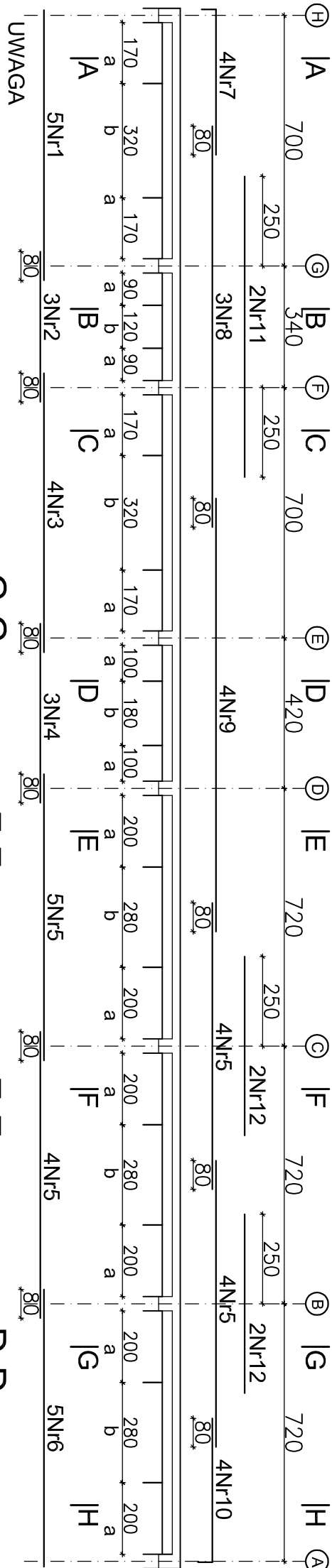


PODCIĄG Bly1.9, poz. +4.80m - szt. 1
PODCIĄG Bly2.9, poz. +8.70m - szt. 1
PODCIĄG Bly3.9, poz. +12.60m - szt. 1

skala 1:150



* strefa "a" – rozstaw strzemion #8 wynosi 15cm
* strefa "b" – rozstaw strzemion #8 wynosi 30cm

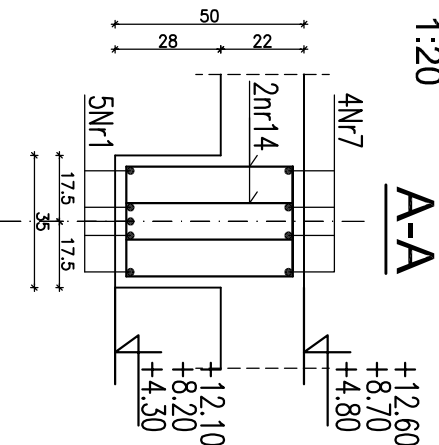
G-G

F-F

E-E

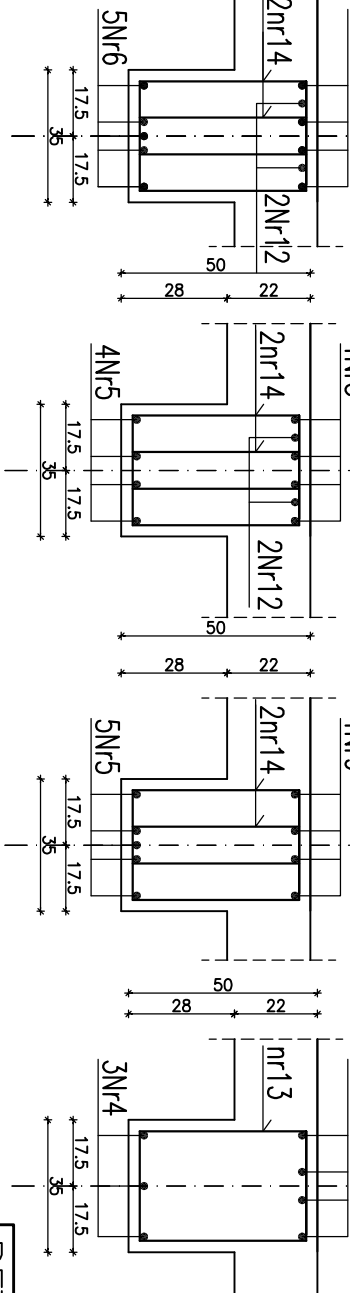
D-D

398nr14 #8 A-IIIN L=144cm



B-B

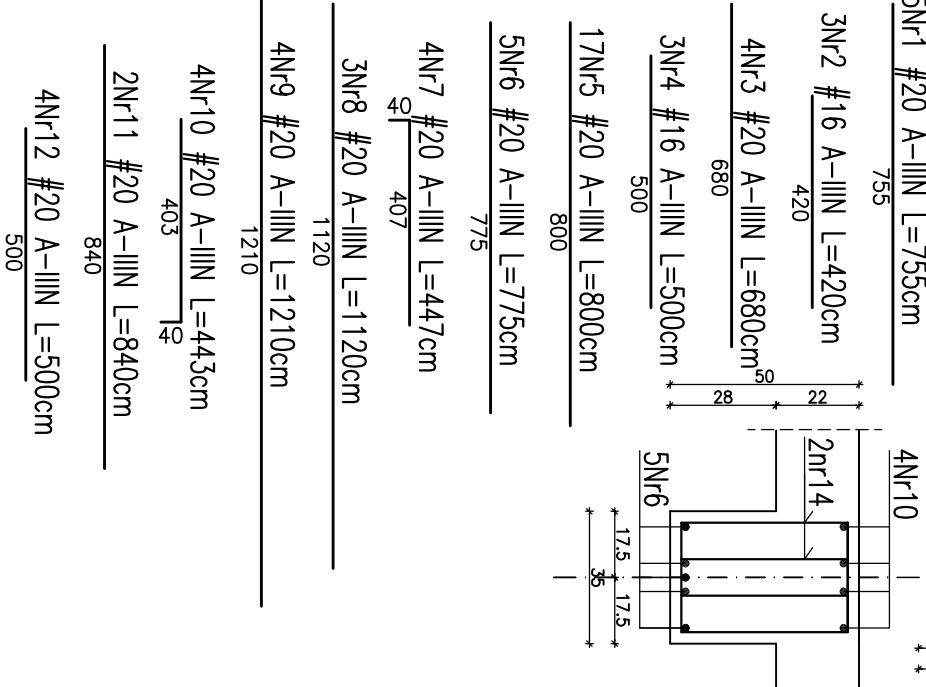
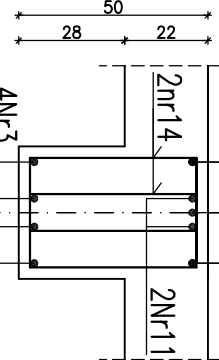
C-C



BETON B30
STAL A-IIIN Rb-500W
otulina: 3,5cm

UWAGI

*Niniejszy rysunek należy rozpatrywać łącznie z rysunkiem rozmieszczenia belek żelbetowych
* Pozostałe uwagi wg opisu technicznego



Nr preta	Średnica preta	Długość [m]	Ilość [szt.]	Długość ogólna [m]			
				#6	#8	#16	#20
1	20	7.55	5				37.75
2	16	4.20	3			12.60	
3	20	6.80	4				27.20
4	16	5.00	3			15.00	
5	20	8.00	17				136.00
6	20	7.75	5				38.75
7	20	4.47	4				17.88
8	20	11.20	3				33.60
9	20	12.10	4				48.40
10	20	4.43	4				17.72
11	20	8.40	2				16.80
12	20	5.00	4				20.00
13	8	1.62	42		68.04		
14	8	1.44	398		573.12		
Rozem [m]				-	641.16	27.60	394.10
Ciężar jedn.[kg/m]				0.222	0.395	1.58	2.47
Ciężar[kg]				-	253.26	43.61	973.43
RAZEM [kg]					1270.30		

Niniejszy rysunek stanowi własność Biura Projektowego SEGESTA. Kopiowanie, wykorzystywanie całości lub fragmentów do celów innych niż określone w umowie jest zabronione (ustawa o prawie autorskim i prawach pokrewnych Dz.U. nr 24 z 1994r.).				Inwestor	
Biuro Projektowe		SEGESTA BIURO PROJEKTOWE		STAROSTWO POWIATOWE	
mgr inż. Piotr Ulatowski		mgr inż. Michał Pruszkiewicz		dr inż. Andrzej Ubysz	
OPRACOWAŁ:		PROJEKT WYKONAWCZY		KONSTRUKCJA	
Faza		Ton		Nr rys.	
2.2		Podciąg żelbetowy Bly1.9;Bly2.9;Bly3.9		K/W/549	
Data		07.2006		Rękozpis	